



FUNDACIÓN
JUSTICIA SOCIAL

GS

FORMACIÓN
PROFESIONAL
PARA EL EMPLEO

**PLATAFORMA DE ORGANIZACIÓN
Y GESTIÓN DE LA FORMACIÓN
PROFESIONAL PARA EL EMPLEO
BONIFICADA EN EMPRESAS**



Ilustre Colegio Oficial
de Graduados Sociales
de León

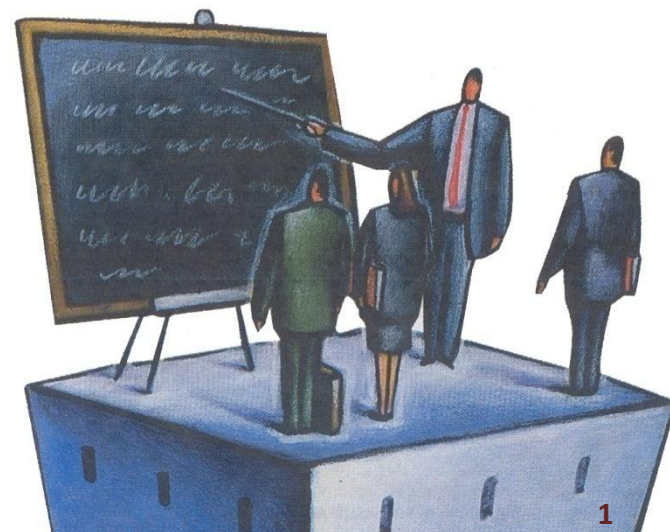
Mayo de 2011

Más de un millón de empresas desaprovecha la formación bonificada

Sólo el 18 por ciento de ellas saca partido de estos fondos procedentes de las cotizaciones sociales

Uno de los motivos de que no se utilice es el desconocimiento por parte de las pymes

En términos monetarios, el valor de esa formación que no se imparte asciende a 835 millones de euros en los últimos cuatro años.





Contenido

1 Marco de Referencias Legales

2 Descripción de la Plataforma

3 Aportaciones de Valor

4 Conclusiones



1

Marco de Referencias Legales

- ✓ **REAL DECRETO 395/2007**, de 23 de marzo, por el que se regula el subsistema de formación profesional para el empleo (sección 2ª: FORMACIÓN DE DEMANDA)
- ✓ **ORDEN TAS/2307/2007**, de 27 de julio, por el que se desarrolla parcialmente el RD 395/2007, de 23 de marzo (determinación del crédito, módulos económicos máximos, costes de formación, procedimientos)
- ✓ **NORMATIVA AUTONÓMICA** de aplicación



2 Descripción de la Plataforma (1)



FORMACIÓN PROFESIONAL PARA EL EMPLEO



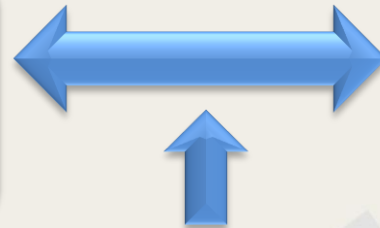


2

Descripción de la Plataforma (2)

Integración y desarrollo de todo el proceso contenido en el marco de referencias legales, reglamentarias y normativas, convirtiendo al Graduado Social en el gestor de los beneficios que dicha formación supone en su empresas clientes

**GRADUADO
SOCIAL**



**EMPRESA
CLIENTE**



FUNDACIÓN

JUSTICIA SOCIAL

GSFORMACIÓN
PROFESIONAL
PARA EL EMPLEO



2

Descripción de la Plataforma (3)

PLATAFORMA DE ORGANIZACIÓN Y GESTIÓN DE LA FORMACIÓN PARA EL EMPLEO BONIFICADA EN EMPRESAS

- FUNDACIÓN JUSTICIA SOCIAL
- PLATAFORMA

1

REGISTRO DE GRADUADOS SOCIALES

Medio por el cual el Graduado Social (GS) accede por primera vez a la Plataforma. Carta explicativa de la Fundación Justicia Social (FJS) en la que se solicita suscripción a través de la Plataforma

- GRADUADO SOCIAL

2

INTRODUCCIÓN (CARGA) DE DATOS DE EMPRESAS CLIENTES DEL GS

El GS podrá elegir entre tres opciones:

- a) Manualmente, mediante el formulario habilitado en la Plataforma
- b) Importando los datos a través de una plantilla EXCEL, habilitada en la Plataforma
- c) Importando los datos desde el aplicativo de gestión de sus empresas que utiliza el GS

- GRADUADO SOCIAL

3

GENERACIÓN Y REMISIÓN DEL ACUERDO DE AGRUPACIÓN DE CADA EMPRESA

El GS, a través de la Plataforma, envía el acuerdo de agrupación, ya firmado por la FJS, a cada empresa

- EMPRESA
- GRADUADO SOCIAL

4

REMISIÓN DEL ACUERDO DE AGRUPACIÓN A LA FJS, POR PARTE DE LA EMPRESA, UNA VEZ FIRMADO

- PLATAFORMA

5

VALIDACIÓN Y ACTIVACIÓN DEL ACUERDO DE AGRUPACIÓN EN LA PLATAFORMA

Se valida el precitado acuerdo y se activa a la empresa en la Plataforma



2

Descripción de la Plataforma (4)

PLATAFORMA DE ORGANIZACIÓN Y GESTIÓN DE LA FORMACIÓN PARA EL EMPLEO BONIFICADA EN EMPRESAS

• GRADUADO
SOCIAL

6

SOLICITUD DE CRÉDITO por empresa cliente activada

• PLATAFORMA

7

CONSULTA DE CRÉDITO DE LA EMPRESA a la Fundación Tripartita e INFORMACIÓN al GS del mismo y de la estimación de su comisión de colaboración

• GRADUADO
SOCIAL

8

SELECCIÓN DE OFERTA FORMATIVA para la empresa cliente

La Plataforma propone los cursos más adecuados al perfil de la empresa, según su crédito, con opción a que el GS pueda elegir otros y de otros formadores

• PLATAFORMA

9

GESTIÓN DE LA ACCIÓN FORMATIVA ELEGIDA

Gestión con el Formador y adecuación del calendario y lugar de la acción formativa a las necesidades y realidades de la empresa

• GRADUADO
SOCIAL

10

ACEPTACIÓN DE LAS CONDICIONES DE IMPARTICIÓN DE LA ACCIÓN FORMATIVA

• FORMADOR

11

IMPARTICIÓN DE LA ACCIÓN FORMATIVA

• GRADUADO
SOCIAL

12

CONFORMIDAD DE LA EMPRESA DE LA FINALIZACIÓN DE LA ACCIÓN FORMATIVA

Cumplimentación del resto de datos solicitados por la Fundación Tripartita para la bonificación e información al GS de su comisión de colaboración por dicha acción formativa



2 Descripción de la Plataforma (5)

PLATAFORMA DE ORGANIZACIÓN Y GESTIÓN DE LA FORMACIÓN PARA EL EMPLEO BONIFICADA EN EMPRESAS

• PLATAFORMA

13 FLUJO DE FACTURACIÓN entre los intervinientes



• PLATAFORMA • GRADUADO SOCIAL

14 CIERRE DE LA ACCIÓN FORMATIVA en la Fundación Tripartita. La empresa puede bonificarse (deducirse) al mes siguiente

Consideraciones Generales

- ▶ En todo momento, el GS tiene la posibilidad de que en el proceso intervenga la empresa a través de su conexión a la Plataforma, otorgándole un usuario y contraseña él mismo
- ▶ La Plataforma informará mediante e-mails diarios (nocturnos) de la situación del proceso, en cuanto a cambios de estado del mismo, a los distintos actores que participan: GS, empresa (si así lo ha decidido su GS) y formador



2

Descripción de la Plataforma (6)

GRADUADO SOCIAL

2

Introducción (carga) de datos de empresas clientes

3

Remisión del acuerdo de agrupación de cada empresa

4

6

Solicitud de crédito

8

Selección de oferta formativa

10

Aceptación de las condiciones de impartición

12

Conformidad de la empresa de finalización de la acción formativa

13

Facturar a la Fundación Justicia Social

14

Deducción en las cuotas de la empresa cliente



2 Descripción de la Plataforma (7)



Está ubicada en un dominio propio de internet y es accesible a través de la página web de la Fundación Justicia Social (www.justiciasocial.es), a través de la página web del Consejo General de Colegios Oficiales de Graduados Sociales de España (www.graduadosocial.com), o a través de la página web de la propia plataforma (www.gsformacion.es)



ACCESO A PLATAFORMA



DOCUMENTACIÓN RELACIONADA



MULTIMEDIA



SOLICITUD DE ACCESO



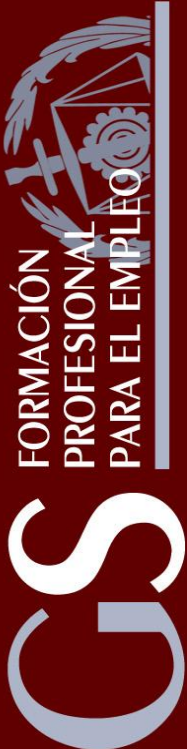
902 555 133



info@gsformacion.es



901 707 219





3 Aportaciones de Valor (1)

➤ AL GRADUADO SOCIAL

Permite que éste gestione una necesidad, a coste cero, de sus empresas clientes, ampliando su oferta de servicios, estrechando los lazos con su cartera de negocio recurrente y generando una nueva e importante fuente de ingresos

➤ A SUS EMPRESAS CLIENTES

Facilita la gestión de su crédito en formación profesional para el empleo de sus trabajadores, redundando en trabajadores mejor formados y empresas más productivas y competitivas



3 Aportaciones de Valor (2)

- **A LOS TRABAJADORES DE LAS EMPRESAS CLIENTES**
Obtienen formación adicional que les permite condiciones de trabajo más ventajosas y sostenibilidad en su empleo
- **A LOS COLEGIOS PROVINCIALES Y AL CONSEJO GENERAL**
Aporta soporte de cumplimiento de sus funciones en defensa de los intereses de sus colegiados, incorporando nuevas vías de negocio a los mismos y dimensión social adicional a su labor
- **A LA SOCIEDAD ESPAÑOLA**
Apuesta por la formación profesional para el empleo como fuente de competitividad y creación consecuente de riqueza y empleo

**3** Aportaciones de Valor (4)

EJEMPLO 1

Empresa de 4 trabajadores

Crédito 420,00 €

Acción formativa (1) 350,00 €

Organización y Gestión (2) 70,00 €

	Acción formativa		Organización y Gestión		Total €
	% de (1)	€	% de (2)	€	
Graduado Social	15,00%	52,50	30,00%	21,00	73,50
Colegio Provincial	3,00%	10,50	10,00%	7,00	17,50
Fundación Justicia Social	2,00%	7,00	10,00%	7,00	14,00

**3** Aportaciones de Valor (4)

EJEMPLO 2

Empresa de 10 trabajadores

Crédito 800,00 €

Acción formativa (1) 666,67 €

Organización y Gestión (2) 133,33 €

	Acción formativa		Organización y Gestión		Total €
	% de (1)	€	% de (2)	€	
Graduado Social	15,00%	100,00	30,00%	40,00	140,00
Colegio Provincial	3,00%	20,00	10,00%	13,33	33,33
Fundación Justicia Social	2,00%	13,33	10,00%	13,33	26,67



3 Aportaciones de Valor (5)

MEDIDAS DE PROMOCIÓN

- Los Graduados Sociales que utilicen esta Plataforma durante el primer mes de funcionamiento, entrarán a formar parte de un sorteo de un fin de semana para dos personas en una capital europea
- A los 100 primeros Graduados Sociales cuyas empresas superen la utilización de 40.000 € de crédito en un año, se les obsequiará con un iPad 16 Gb, Wi-Fi y 3G
- A los tres primeros Graduados Sociales del ránking anual, con el mínimo de utilización del crédito anterior por sus empresas, se les regalará un viaje y estancia de una semana en Nueva York para dos personas



4

Conclusiones

- Es una realidad de los GRADUADOS SOCIALES, por los GRADUADOS SOCIALES y para los GRADUADOS SOCIALES
 - Garantista
 - Rigurosa
 - Efectiva
- Aporta valor a los GRADUADOS SOCIALES y a sus organizaciones colegiales
 - Dimensión Socio-Laboral
 - Ingresos adicionales recurrentes